





BaerFix[®]

Montagewerkzeuge




BaerFix® Einbauwerkzeug mit 1/4" Sechskantaufnahme (Bit)

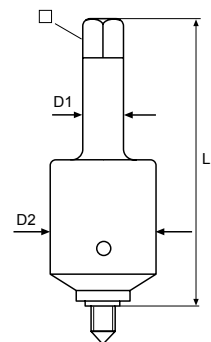


	Länge			No.	€
M 3 x 0,5	46,00 mm	5,50 mm	1/4"	1-KEBW03	9,21
M 4 x 0,7	48,00 mm	7,00 mm	1/4"	1-KEBW04	9,21
M 5 x 0,8	57,00 mm	8,00 mm	1/4"	1-KEBW05	9,21
M 6 x 1,0	62,00 mm	10,00 mm	1/4"	1-KEBW06	9,21
M 7 x 1,0	72,00 mm	11,00 mm	1/4"	1-KEBW07	9,70
M 8 x 1,25	72,00 mm	13,00 mm	1/4"	1-KEBW08	11,22
M 10 x 1,0	77,00 mm	17,00 mm	1/4"	1-KEBW1010	12,92
M 10 x 1,5	82,00 mm	17,00 mm	1/4"	1-KEBW10	12,53
M 12 x 1,25	79,00 mm	19,00 mm	1/4"	1-KEBW1212	14,68
M 12 x 1,5	79,00 mm	19,00 mm	1/4"	1-KEBW1215	14,68
M 12 x 1,75	92,00 mm	19,00 mm	1/4"	1-KEBW12	13,83
M 14 x 1,5	114,00 mm	19,00 mm	12 mm	BEBW1415	14,68
M 14 x 2,0	114,00 mm	19,00 mm	12 mm	BEBW1420	14,68
UNC 1/4 x 20	62,00 mm	7/16 "	1/4"	1-KEBW21	10,46
UNC 5/16 x 18	67,00 mm	1/2 "	1/4"	1-KEBW22	10,46
UNC 3/8 x 16	77,00 mm	9/16 "	1/4"	1-KEBW23	12,76
UNC 7/16 x 14	87,00 mm	11/16 "	1/4"	1-KEBW24	14,20
UNC 1/2 x 13	117,00 mm	3/4 "	10 mm	BEBW25	14,86
UNF 1/4 x 28	62,00 mm	7/16 "	1/4"	1-KEBW31	10,46
UNF 5/16 x 24	67,00 mm	1/2 "	1/4"	1-KEBW32	10,46
UNF 3/8 x 24	77,00 mm	9/16 "	1/4"	1-KEBW33	12,76
UNF 7/16 x 20	87,00 mm	11/16 "	1/4"	1-KEBW34	14,20
UNF 1/2 x 20	117,00 mm	3/4 "	10 mm	BEBW35	14,86

BaerFix® Maschineneinbauwerkzeug mit Vierkant-Antrieb




	D1	D2	L	 No.	€
M 3 x 0,5	8 mm	18 mm	80 mm	6 mm	MEBW03 75,08
M 4 x 0,7	8 mm	18 mm	80 mm	6 mm	MEBW04 75,08
M 5 x 0,8	12,5 mm	30 mm	96,5 mm	10 mm	MEBW05 95,24
M 6 x 1,0	12,5 mm	30 mm	96,5 mm	10 mm	MEBW06 95,24
M 8 x 1,25	12,5 mm	30 mm	96,5 mm	10 mm	MEBW08 95,24
M 10 x 1,5	13 mm	40 mm	110 mm	10 mm	MEBW10 123,59
M 12 x 1,75	13 mm	40 mm	110 mm	10 mm	MEBW12 123,59
M 14 x 2,0	13 mm	40 mm	110 mm	10 mm	MEBW14 224,07
M 16 x 2,0	13 mm	40 mm	110 mm	10 mm	MEBW16 237,93



i Auf Seite 23 finden Sie Angaben zu Drehzahl und Drehmoment.

BaerFix® Einbauwerkzeug für Zündkerzengewinde mit Sechskant-Antrieb



	Länge		No.	€
M 10 x 1,0	128,00 mm	17 mm	ZEBW10	18,15
M 12 x 1,25	128,00 mm	19 mm	ZEBW12	19,29
M 14 x 1,25	128,00 mm	19 mm	ZEBW14	20,43

BaerFix® Kernlochbohrer



DIN 338 - HSS Spiralbohrer mit Zylinderschaft



DIN 338-A - HSS Spiralbohrer mit abgesenktem Schaft (13 oder 16 mm)



DIN 345 - HSS Spiralbohrer mit Morsekonus

Ø	M	M	UNC	UNF	BSW	DIN	No.	€
4,20 mm	M 2 x 0,4	M 2,5 x 0,45				338	1-16142	1,30
4,70 mm	M 3 x 0,5		UNC 4 x 40	UNF 4 x 40		338	1-16147	1,20
5,60 mm	M 3,5 x 0,6		UNC 6 x 32	UNF 6 x 40		338	1-16156	2,07
6,10 mm	M 4 x 0,7		UNC 8 x 32	UNF 8 x 36		338	1-16161	2,29
7,50 mm	M 5 x 0,8		UNC 10 x 24	UNF 10 x 32		338	1-16175	3,04
9,30 mm	M 6 x 1,0		UNC 1/4 x 20	UNF 1/4 x 28	BSW 1/4 x 20	338	1-16193	4,35
11,30 mm	M 8 x 1,25		UNC 5/16 x 18	UNF 5/16 x 24	BSW 5/16 x 18	338	1-161113	7,94
12,40 mm	M 10 x 1,0*					338-A	1-161124	#NV
13,25 mm	M 10 x 1,5		UNC 3/8 x 16	UNF 3/8 x 24	BSW 3/8 x 16	338-A	1-111132	18,81
14,50 mm	M 12 x 1,25*					338-A	1-111145	#NV
15,25 mm	M 12 x 1,75		UNC 7/16 x 14	UNF 7/16 x 20	BSW 7/16 x 14	338-A	1-111152	27,17
17,00 mm	M 14 x 2,0	M 14 x 1,25*	UNC 1/2 x 13	UNF 1/2 x 20	BSW 1/2 x 13	338-A	1-111170	34,02
19,00 mm	M 16 x 2,0		UNC 5/8 x 11	UNF 5/8 x 18	BSW 5/8 x 11	338-A	1-111190	34,02
21,00 mm	M 18 x 2,5					338-A	1-111210	46,19
25,00 mm	M 20 x 2,5	M 22 x 2,5	UNC 3/4 x 10	UNF 3/4 x 16		338-A	1-111250	62,81
29,00 mm	M 24 x 3,0					338-A	1-111290	85,64
33,00 mm	M 27 x 3,0					345	1-130330	188,23
35,00 mm	M 30 x 3,5					345	1-130350	211,05

* für Zündkerzengewinde

Die angegebenen Kernlochbohrermaße sind Richtwerte. Für besonders harte, zähe und spröde Werkstoffe ist ein größeres Kernloch erforderlich als für weiche elastische Werkstoffe. Gegebenenfalls kann das Werkstück schon beim Formguss mit entsprechenden Aufnahmelöchern versehen werden.

BaerFix® Kegelsenker HSSG

mit 1/4" Sechskantaufnahme (Bit-Aufnahme)
zum Entgraten oder zum Ansenken der Bohrung



Ø	M	UNC	UNF	BSW	Hexagon	No.	€
10,4 mm	M 2 x 0,4 - M 6 x 1,0	UNC 4 x 40 – UNC 1/4	UNF 4 x 48 – UNF 1/4		1/4"	1-B9402	10,16
16,5 mm	M 8 x 1,25 - M 12 x 1,75	UNC 5/16 – UNC 7/16	UNF 5/16 – UNF 7/16	BSW 1/4 – BSW 7/16	1/4"	1-B9403	11,30

Es ist nicht immer erforderlich die Bohrung anzusenken. Jedoch wird es empfohlen, um ein Aufwerfen der Werkstückoberfläche beim Eindrehen zu verhindern.

BaerFix® Adapter-Nuss

1/4"-Sechskantaufnahme (Bit-Aufnahme) innen auf
10 mm Sechskantaufnahme außen

Innensechskant	Außensechskant	No.	€
1/4"	10 mm	B9501	3,47





BAER Vertriebs GmbH
Robert-Bosch-Str. 5
68542 Heddesheim
Deutschland

Tel: +49 (0) 6203 4048 790
Fax: +49 (0) 6203 4048 791
E-Mail: info@baercoil.com
www.baerfix.com

BaerFix[®]