



BaerFix[®]

Gewindereparatur-Sätze





BaerFix® Zündkerzen- Gewindereparatur-Sätze



- Kernlochbohrer HSS mit abgesenktem Schaft auf 13 mm
- Einbauwerkzeug mit Sechskantschaft
- BaerFix® selbstschneidende Gewindeeinsätze, 2 verschiedene Längen
- Material: Einsatzgehärteter Stahl, verzinkt
- Gebrauchsanweisung



					No.	€
M 10 x 1,0	ZEBW10	12,40	8 mm 2	13 mm 2	F1010	57,06
M 12 x 1,25	ZEBW12	14,50	10 mm 2	14 mm 2	F12125	57,06
M 14 x 1,25	ZBEBW14	17,00	9 mm 2	15 mm 2	F14125	57,06



1

Bohren



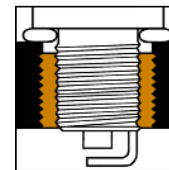
2

Gewindeeinsatz auf das Montagewerkzeug drehen



3

Gewindeeinsatz eindrehen. Danach die Kontermutter lösen und das Werkzeug ausdrehen



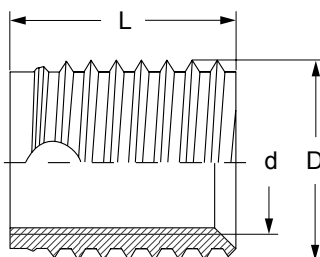
3


Perfekter und dichter Sitz

BaerFix® selbstschneidende Gewindeeinsätze für Zündkerzengewinde

Material

Einsatzgehärteter Stahl, verzinkt



d	D	L		No.	Verpackungseinheit [VPE]	€ pro VPE
M 10 x 1,0	Sondermaß	8 mm	12,4 mm	FE101008	5	16,31
M 10 x 1,0	Sondermaß	13 mm	12,4 mm	FE101013	5	16,31
M 12 x 1,25	Sondermaß	10 mm	14,5 mm	FE121210	5	16,31
M 12 x 1,25	Sondermaß	14 mm	14,5 mm	FE121214	5	16,31
M 14 x 1,25	M 17,7 x 1,25	9 mm	17,0 mm	FE141259	5	25,48
M 14 x 1,25	M 17,7 x 1,25	15 mm	17,0 mm	FE141251	5	31,94



BAER Vertriebs GmbH
Robert-Bosch-Str. 5
68542 Heddesheim
Deutschland

Tel: +49 (0) 6203 4048 790
Fax: +49 (0) 6203 4048 791
E-Mail: info@baercoil.com
www.baerfix.com

BaerFix[®]